



AUSSCHREIBUNG - EINLADUNG

Der Verein „FUN.O NOe“ begrüßt euch sehr herzlich zum

5. NOLV Schul- Cup am Mittwoch, 26. April 2017 in Gloggnitz

LAUFGEBIET: Waldfläche am „Hart“ und Siedlungsgebiete nördlich und westlich davon.
Sehr viele kleine Wege, sehr gute Belaufbarkeit! **Zäune und Absperrungen** sind zu respektieren!

TREFFPUNKT: Sportplatz 2640 Gloggnitz, Sportplatzgasse; **GPS: 47.669321, 15.931760;**

ZUFAHRT: Von der S 6 zuerst Richtung Schottwien, dann weiter Ri. Reichenau, Raxgebiet, Höllental.

ZUGANG: Vom Bahnhof ca. 1,4 km bis zum Sportplatz

NEUE KARTE: Maßstab 1 : 4.000! **Stand: 04.2017; Ae 5 m; Format A.4, Pretex**
70% wird im Wald gelaufen, 30% im (verkehrsarmen) Siedlungsgebiet.
Keine Querung der Hauptstraße!
Postenbeschreibungen auf der Karte (für D+ E in Textform).
Zusätzliche Postenbeschreibungen gibt es auch bei der Anmeldung für A, B, C!

KATEGORIEN: A/lang+, B/lang-, C/ mittel; D/ kurz+; E/ kurz-

PARKEN: PKW direkt beim Sportplatz (begrenzte Plätze!) oder bei der Zufahrt.
Busse: Ausstieg beim Sportplatz, dann parken visavis vom Alpenbad (siehe Plan)

BAHNDATEN: In Kürze..

WEG ZUM Start: 850m, 35 Höhenmeter – gelbe Bänder

AUSWERTUNG: Sportident: (Verlorene Leihchips sind mit EUR 25 zu ersetzen!)

STARTMÖGLICHKEIT: Von **12.00 – 17.00 Uhr;**

MELDUNGEN, STARTGELD: Bei Meldung bis FR, 21.04.: Alle Schüler: **€ 2.-!**
Meldung über Anne oder Mail (togo@aon.at): Jugendliche **€ 3, ab 19 J. €5;**
Direktmeldung vor Ort: € 4/6!

INFOS: 0650-5871730/ G. Tobler; www.nolv.or.at www.fun-ol.at www.oefol.at

ACHTUNG: Um 15.00 Uhr findet in der Pfarrkirche (am NW- Rand der Karte) ein Gottesdienst statt.
Anschließend – **ca. 16.00 Uhr ?** – bewegt sich **der Trauerzug** Richtung Friedhof am Hart.
Alle Bahnen queren diesen asphaltierten Weg – bitte um entsprechende **Rücksichtnahme!**

ALLGEMEINES:

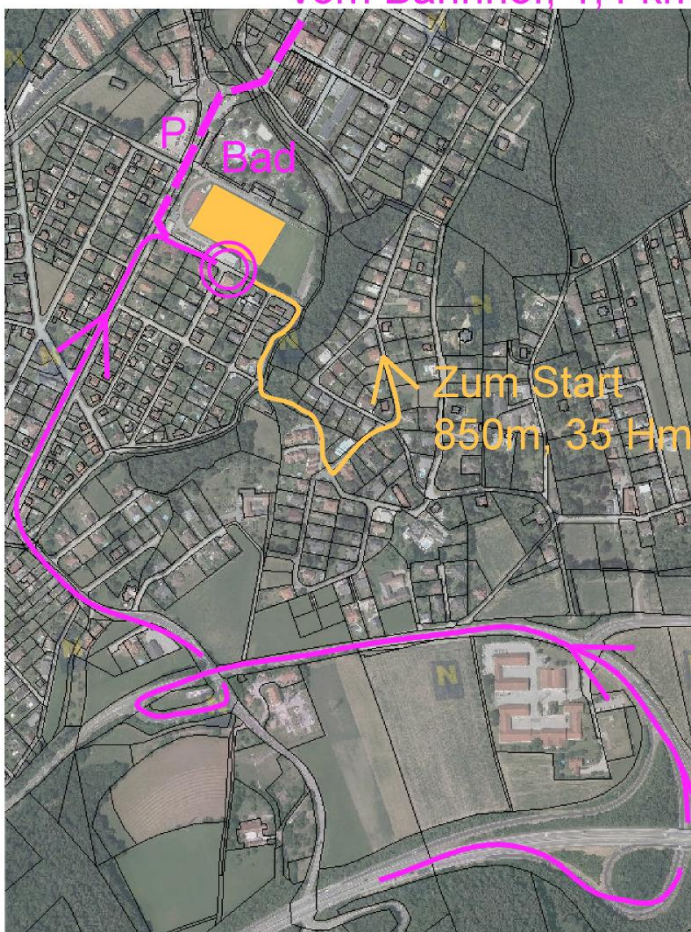
- Die Bestimmungen der Straßenverkehrsordnung sind einzuhalten.
- Der durchführende Verein übernimmt keinerlei Haftung für auftretende Schäden jedweder Art, auch nicht gegenüber dritten Personen. Jede(r) Läufer(in) startet auf eigene Gefahr.
- Die Veranstaltung wird nach den gültigen Regeln der Wettlaufordnung des ÖFOL durchgeführt.



Zufahrt zum Sportplatz

5. NÖLV- Cup am 26.04. in Gloggnitz

vom Bahnhof, 1,4 km



vom Semmering

S 6 von Wien